

Vendredi 12 Décembre 2014

Constatations ce matin:

[La Livebox a redémarré hier après-midi]

## informations système

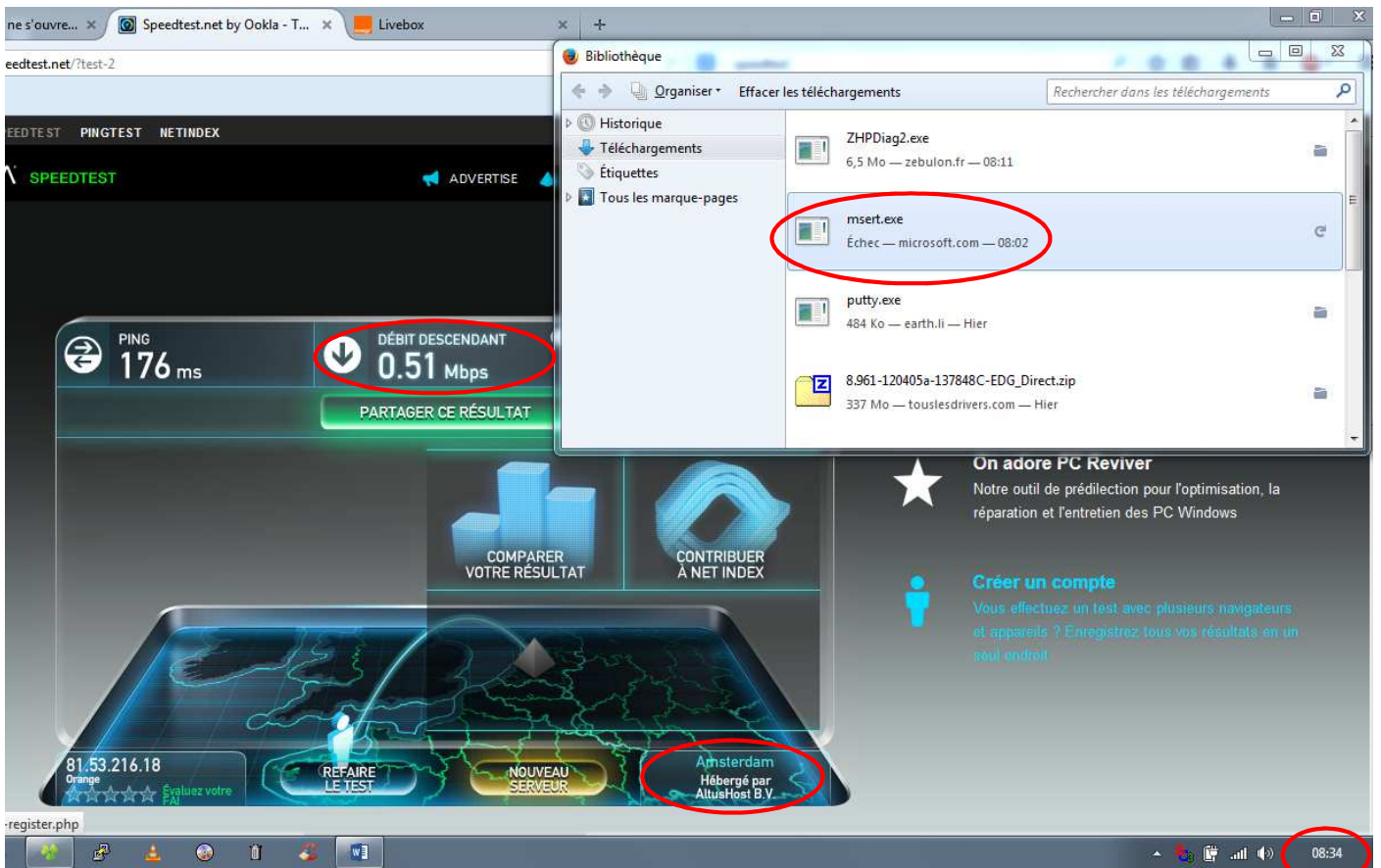
général	DSL	Internet	WiFi	LAN	VoIP	USB	TV
1.1 fabricant							Sagemcom
1.2 modèle							Livebox 3
1.3 pays							France
1.4 numéro de série							LK14029DP410484
1.5 adresse MAC							68:15:90:2D:A1:AA
1.6 version de firmware							SoftAtHome SG30_sip-fr-4.28.35.1
1.7 version de firmware orange							step4.sip-fr
1.8 durée de fonctionnement							01 j 20 h 56 m 33 s
1.9 état de synchronisation							connecté
1.10 état de connexion IPv4							connecté
1.12 état du lien DSL							actif
1.13 statut du compte							actif
1.14 identifiant PPP							fti/2exwqkr

## informations système

général	DSL	Internet	WiFi	LAN	VoIP	USB	TV
<b>Etat de la ligne DSL</b>							
2.1 statut du lien DSL							actif
2.2 mode de synchronisation DSL							ADSL
2.3 dernière synchronisation DSL							10 décembre 2014, 11 h 41 m
2.4 durée de la synchronisation DSL							01 j 20 h 54 m 03 s
<b>Débit et marge au bruit</b>							
2.5 débit de synchronisation DSL montante							562 Kb/s
2.6 débit de synchronisation DSL descendante							2261 Kb/s
2.7 marge de bruit liaison descendante							5.8 dB
<b>Indicateur de qualité de la ligne (erreurs)</b>							
2.8 secondes erronées du sens descendant (depuis la dernière synchronisation)							2335
2.9 secondes gravement erronées du sens descendant (depuis la dernière synchronisation)							0

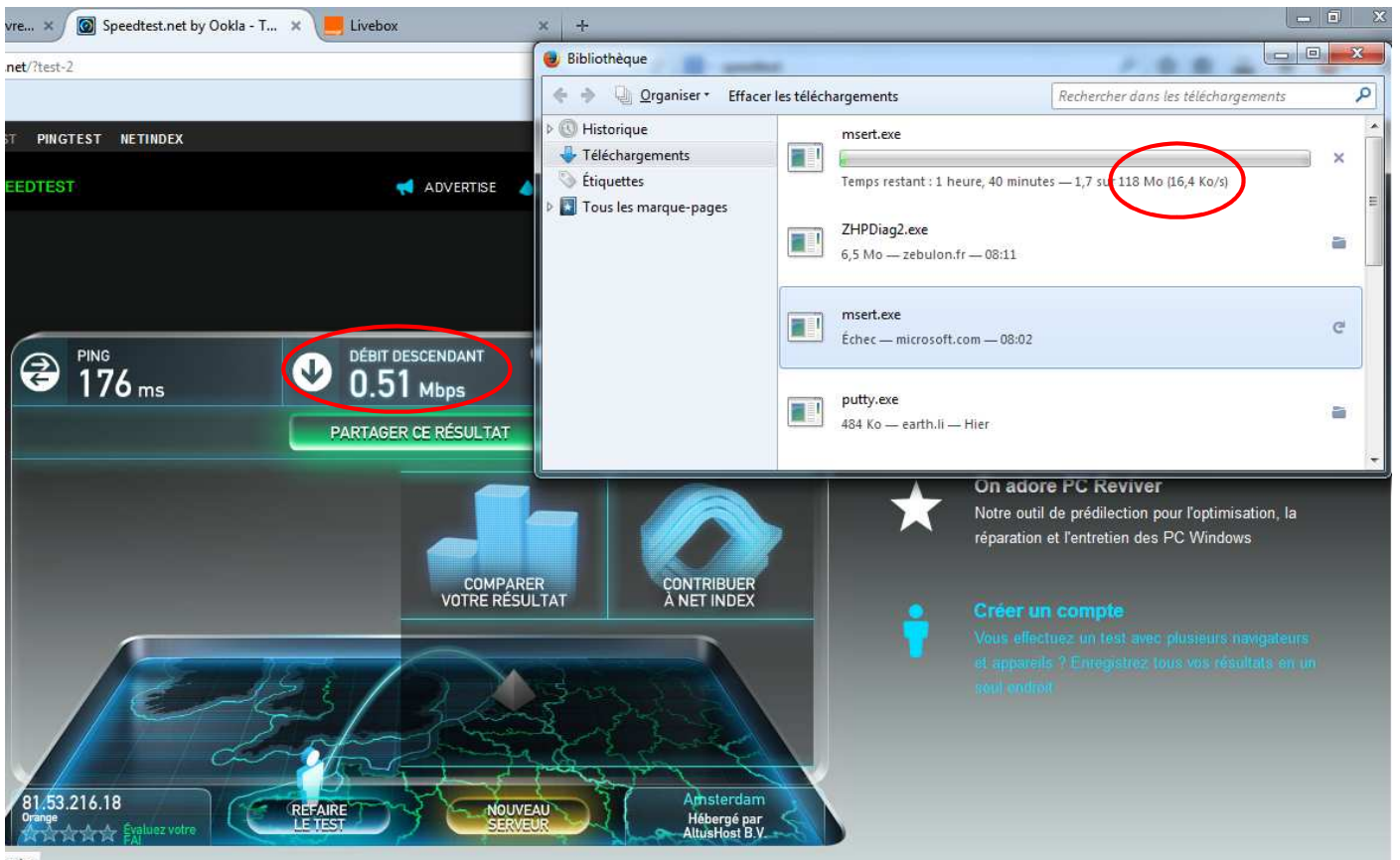
Sur ces captures d'écran, vous pouvez constater le débit de la Livebox.

Ensuite, l'outil de contrôle d'Orange étant supprimé par eux depuis le 15 Octobre dernier, ils préconisent SpeedTest.



Sur cette capture d'écran, vous pouvez constater que la première tentative pour télécharger un outil sur les serveurs Microsoft a échoué; le débit affichait 12 à 15 Ko/s! Le téléchargement de l'autre outil (6.5 Mo) a pris environ 20 mn!

Suivi du téléchargement :



Speedtest.net by Ookla - T... Livebox

7test-3

PIPINGTEST NETINDEX

ADVERTISE

PING 204 ms

DÉBIT DESCENDANT 0.44 Mbps

PARTAGER CE RÉSULTAT

COMPARER VOTRE RÉSULTAT

CONTRIBUER À NET INDEX

81.53.216.18 Orange

Évaluez votre FAI

REFAIRE LE TEST

NOUVEAU SERVEUR

Montréal, QC Hébergé par cronomagic

Bibliothèque

Organiser Effacer les téléchargements Rechercher dans les téléchargements

Historique

Téléchargements

Étiquettes

Tous les marque-pages

msert.exe

Temps restant : 1 heure, 7 minutes — 14,7 sur 118 Mo (22,7 Ko/s)

ZHPDiag2.exe

6,5 Mo — zebulon.fr — 08:11

msert.exe

Échec — microsoft.com — 08:02

putty.exe

484 Ko — earth.li — Hier

On adore PC Reviver

Notre outil de prédilection pour l'optimisation, la réparation et l'entretien des PC Windows

Créer un compte

Vous effectuez un test avec plusieurs navigateurs et appareils ? Enregistrez tous vos résultats en un seul endroit

08:45

Speedtest.net by Ookla - T... Livebox

7test-3

PIPINGTEST NETINDEX

ADVERTISE

PING 204 ms

DÉBIT DESCENDANT 0.44 Mbps

PARTAGER CE RÉSULTAT

COMPARER VOTRE RÉSULTAT

CONTRIBUER À NET INDEX

81.53.216.18 Orange

Évaluez votre FAI

REFAIRE LE TEST

NOUVEAU SERVEUR

Montréal, QC Hébergé par cronomagic

Bibliothèque

Organiser Effacer les téléchargements Rechercher dans les téléchargements

Historique

Téléchargements

Étiquettes

Tous les marque-pages

msert.exe

Temps restant : 29 minutes — 34, sur 118 Mo (53,2 Ko/s)

ZHPDiag2.exe

6,5 Mo — zebulon.fr — 08:11

msert.exe

Échec — microsoft.com — 08:02

putty.exe

484 Ko — earth.li — Hier

On adore PC Reviver

Notre outil de prédilection pour l'optimisation, la réparation et l'entretien des PC Windows

Créer un compte

Vous effectuez un test avec plusieurs navigateurs et appareils ? Enregistrez tous vos résultats en un seul endroit

08:56

Speedtest.net by Ookla - T... Livebox

test.net/7test-3

TEST PINGTEST NETINDEX

**SPEEDTEST** ADVERTISE

PING **204 ms** DÉBIT DESCENDANT **0.44 Mbps**

PARTAGER CE RÉSULTAT

COMPARER VOTRE RÉSULTAT CONTRIBUTUER À NET INDEX

81.53.216.18 Orange Évaluez votre FAI

REFAIRE LE TEST NOUVEAU SERVEUR

Montréal, QC Hébergé par cronomag

ister.php

08:57

Bibliothèque

Organiser Effacer les téléchargements Rechercher dans les téléchargements

Historique

Téléchargements

Étiquettes

Tous les marque-pages

msert.exe  
Temps restant : 38 minutes — 5,6 sur 118 Mo (25,7 Ko/s)

ZHPDiag2.exe  
6,5 Mo — zebulon.fr — 08:11

msert.exe  
Échec — microsoft.com — 08:02

putty.exe  
484 Ko — earth.li — Hier

On adore PC Reviver  
Notre outil de prédilection pour l'optimisation, la réparation et l'entretien des PC Windows

Créer un compte  
Vous effectuez un test avec plusieurs navigateurs et appareils ? Enregistrez tous vos résultats en un seul endroit

Speedtest.net by Ookla - T... Livebox

test.net/7test-4

TEST PINGTEST NETINDEX

**SPEEDTEST** ADVERTISE

PING **94 ms** DÉBIT DESCENDANT **1.17 Mbps**

PARTAGER CE RÉSULTAT

COMPARER VOTRE RÉSULTAT CONTRIBUTUER À NET INDEX

81.53.216.18 Orange Évaluez votre FAI

REFAIRE LE TEST NOUVEAU SERVEUR

Rennes Hébergé par iperf.fr

er.php

09:09

Bibliothèque

Organiser Effacer les téléchargements Rechercher dans les téléchargements

Historique

Téléchargements

Étiquettes

Tous les marque-pages

msert.exe  
Temps restant : 10 minutes — 63,7 sur 118 Mo (63,4 Ko/s)

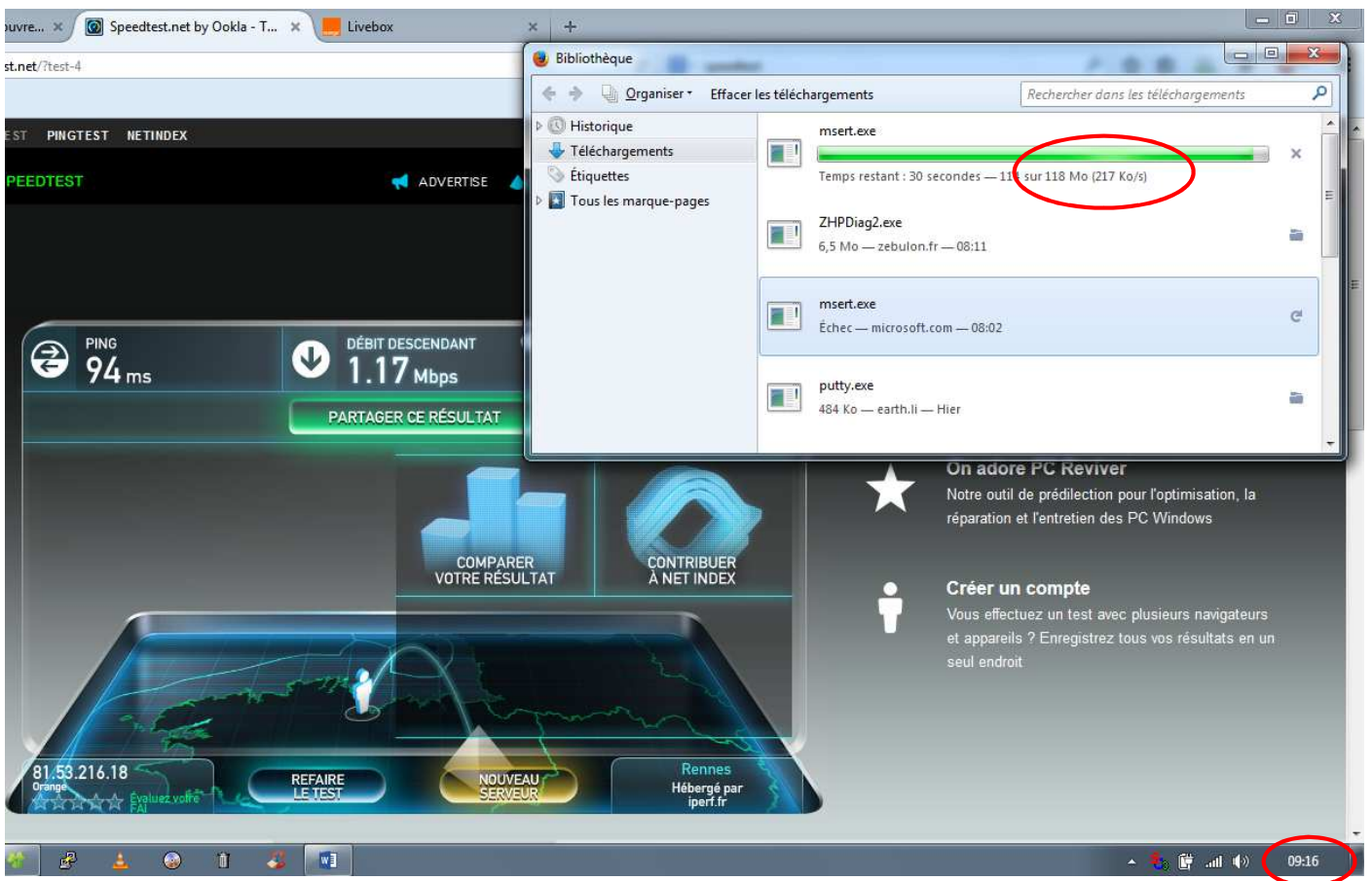
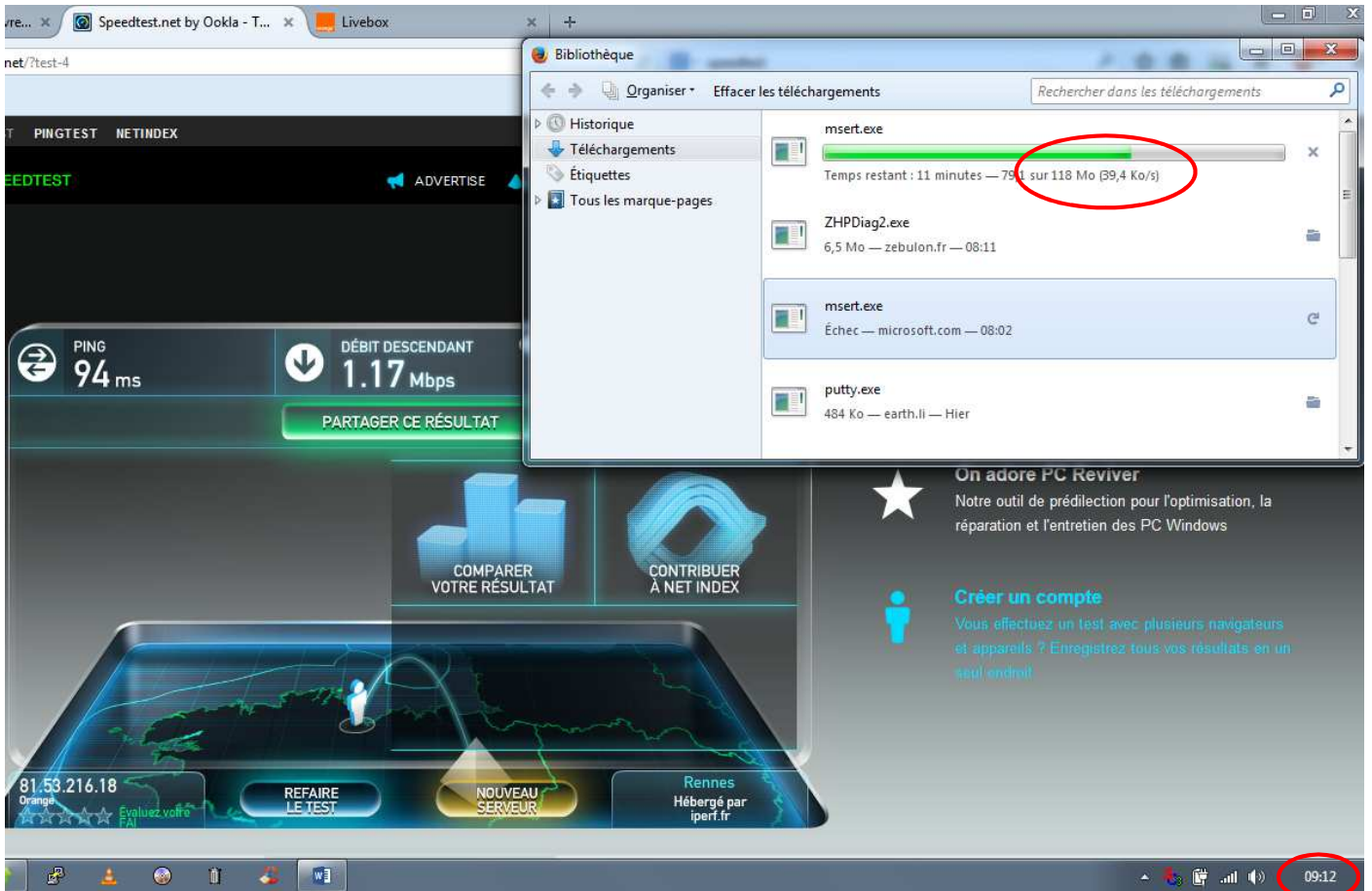
ZHPDiag2.exe  
6,5 Mo — zebulon.fr — 08:11

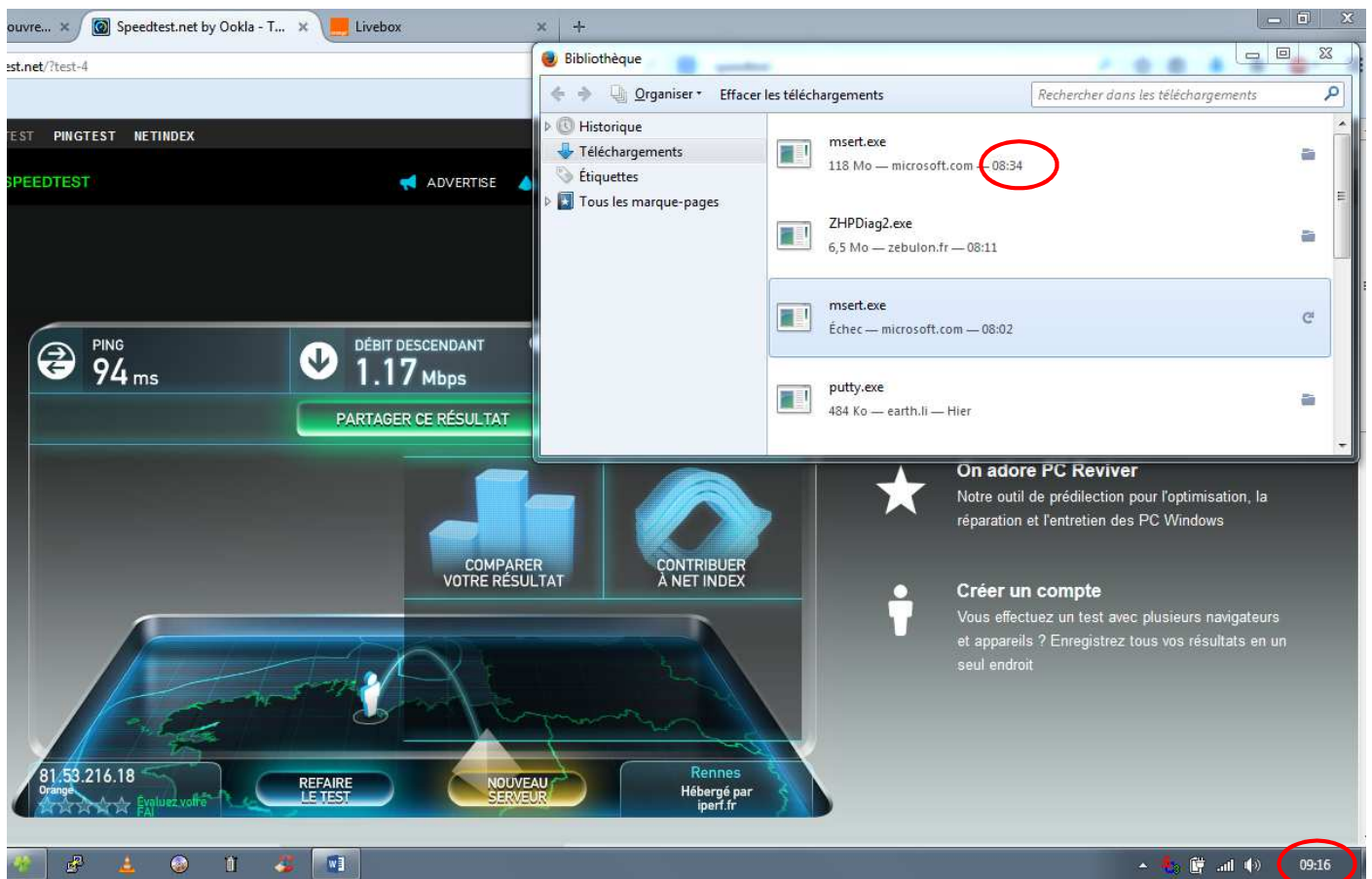
msert.exe  
Échec — microsoft.com — 08:02

putty.exe  
484 Ko — earth.li — Hier

On adore PC Reviver  
Notre outil de prédilection pour l'optimisation, la réparation et l'entretien des PC Windows

Créer un compte  
Vous effectuez un test avec plusieurs navigateurs et appareils ? Enregistrez tous vos résultats en un seul endroit





Donc, comme vous pouvez le remarquer, avec une accélération en fin de téléchargement, et malgré un SpeedTest à 1.17 Mbps, **il n'aura fallu que 42 mn... Pour télécharger un fichier de 118 Mo!!!**

J'ai, par ailleurs, changé/vérifié tous mes switches (base 10/100) et câbles (RJ45), débranché tous mes transfos matériels.

Je ne télécharge que sur des serveurs de confiance qui ne brident pas les téléchargements. J'en veux pour preuve que cela ne se produit pas chez d'autres abonnés de ma région rurale, qui, en outre, ont un débit supérieur au mien pour un montant de facture identique et n'ont qu'exceptionnellement des coupures.

Ah! J'oubliais..., ces tests sont réalisés sur mon PC que je viens de réinstaller et sans anti-virus!

Samedi 13 décembre 2014

Et ça continue :

Téléchargement sur le site Microsoft!!! Rien d'autre en cours!

Et en plus, on me dit que ce n'est pas possible!

Voir page suivante :

Download Microsoft Security... x Livebox x +

192.168.1.1/supportSystemInformationAds.html

orange Livebox

mon réseau mon WiFi mon téléphone HD

état des voyants informations système sauvegarder ma configuration restaurer ma configuration redémarrer ré-initialiser mise à jour du logiciel de la Livebox assistance Livebox accès à distance support client gestion des comptes services

assistance > informations système > DSL

informations système

général DSL Internet WiFi

Etat de la ligne DSL

2.1	statut du lien DSL	actif
2.2	mode de synchronisation DSL	ADSL
2.3	dernière synchronisation DSL	10 décembre 2014, 11 h 41 m
2.4	durée de la synchronisation DSL	03 j 01 h 16 m 47 s

Débit et marge au bruit

2.5	débit de synchronisation DSL montante	562 Kbit/s
2.6	débit de synchronisation DSL descendante	2261 Kbit/s
2.7	marge de bruit liaison descendante	7.4 dB

Indicateur de qualité de la ligne (erreurs)

2.8	secondes erronées du sens descendant (depuis la dernière synchronisation)	3414
2.9	secondes gravement erronées du sens descendant (depuis la dernière synchronisation)	0

entre le dernier équipement du réseau Orange et votre Livebox (ou inversement pour la liaison montante). Ce débit de synchronisation dépend de la longueur de la ligne et des conditions de bruit.

Secondes erronées (ES) : Ce sont des secondes pendant laquelle quelques erreurs de transmission se sont produites. Des ES fréquentes peuvent impacter les services délivrés par la Livebox.

Seconde gravement erronée (SES) :

12:58

Tiens, lançons SpeedTest pour voir!

PING 26 ms

DÉBIT DESCENDANT 1.65 Mbps

DÉBIT MONTANT 0.44 Mbps

PARTAGER CE RÉSULTAT

COMPARER VOTRE RÉSULTAT

CONTRIBUER À NET INDEX

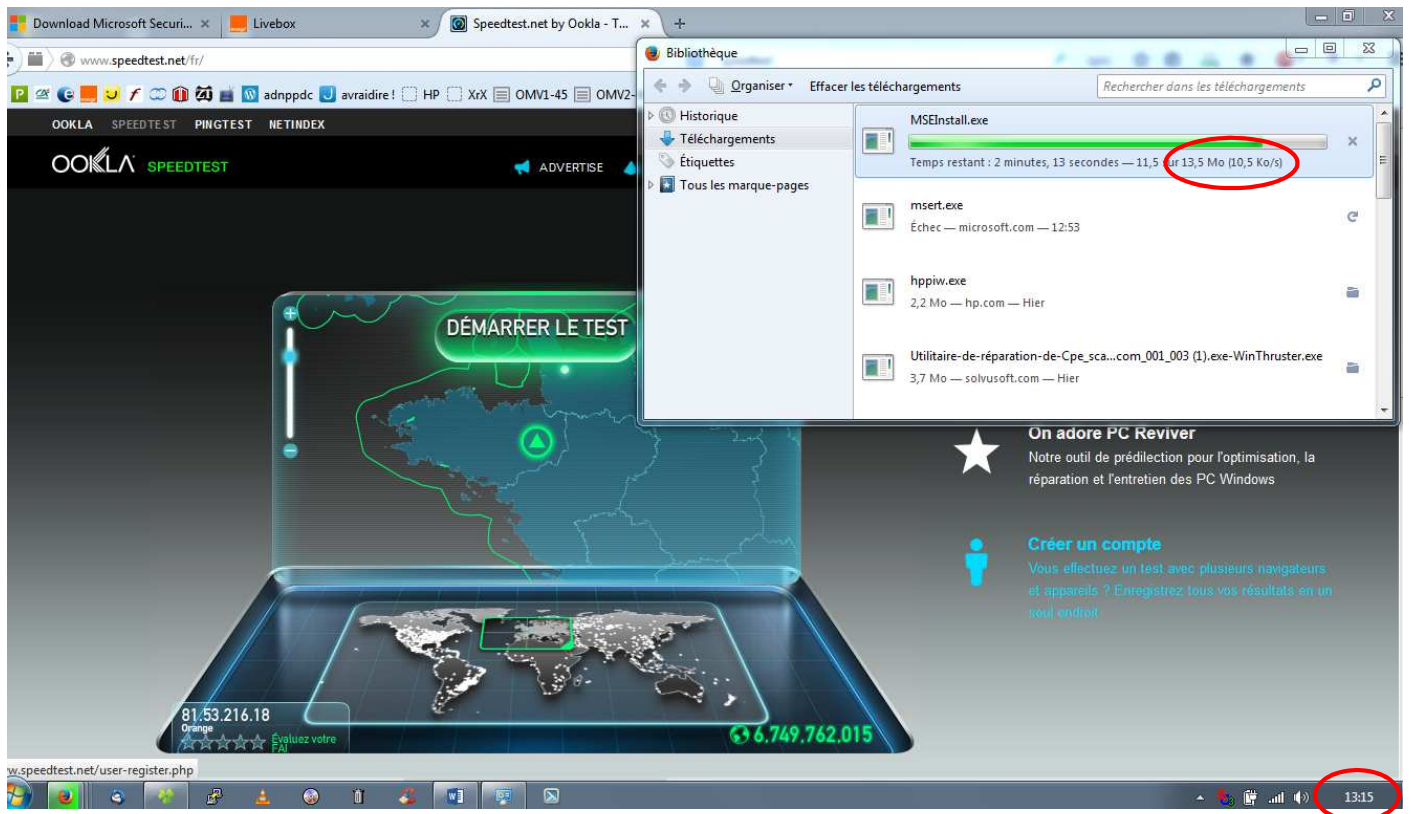
81.53.216.18 Orange

Évaluez votre FAI

REFAIRE LE TEST

NOUVEAU SERVEUR

Paris Hébergé par NEOTELECOMS



Autre exemple :

Je décide de reformater mon PC fixe, en Windows 7

Il est connecté en filaire directement sur la Livebox.

J'ai besoin de récupérer les pilotes à jour pour celui-ci :



The screenshot displays a Windows XP desktop with several open windows. The primary window is a web browser showing a page for downloading drivers. The page content includes:

- Systeme d'exploitation:** Windows Vista/7
- Type de mise à jour:** Drivers
- Version:** 10.2
- Statut:** Officiel
- Nom du fichier:** 10-2\_legacy\_vista32-64\_dd\_ccc.exe
- Taille du fichier:** 95 Mo
- Langue:** Anglais
- Date de publication sur TousLesDrivers.com:** Mercredi 07 Avril 2010
- Date de publication sur le site de Ati:** Mercredi 24 Février 2010
- Téléchargement:** (Icon of a hard drive)
- Informations complémentaires:** Drivers Catalyst Legacy pour les cartes graphiques équipées d'un chipset Ati Radeon 9500, Radeon 9550, Radeon 9600, Radeon 9700, Radeon 9800, Radeon X300, Radeon X550, Radeon X600, Radeon X700, Radeon X800, Radeon X850, Radeon X1050, Radeon X1200, Radeon X1250, Radeon X1300, Radeon X1550, Radeon X1600, Radeon X1650, Radeon X1800, Radeon X1900, Radeon X1950, Radeon X2100, Radeon Xpress 200, Radeon Xpress 200M, Radeon Xpress 1100, Radeon Xpress 1150, Radeon Xpress 1200, Radeon Xpress 1250, Radeon Xpress 1270 ou Radeon All-in-Wonder.
- Nouveautés:**
  - Mise à jour du pilote graphique et du panneau de configuration Catalyst Control Center (CCC) en version 8.593.1.
  - Correction de nombreux problèmes.
- Liens:**
  - Pensez à lire le dossier sur l'installation des drivers
  - Retour sur la fiche du constructeur Ati
  - English version of this page

Overlaid on the browser is a 'Bibliothèque' (Library) window showing the download progress of '10-2\_legacy\_vista32-64\_dd\_ccc.exe'. The progress bar is at approximately 42% (41.9 Mo / 95 Mo) with a speed of 111 Ko/s and 8 minutes remaining. Below the progress bar, a failed download attempt is listed: 'Échec — touslesdrivers.com — 14:40'.

Sur cette capture d'écran, vous constaterez que ma première tentative s'est soldée par un échec qui s'est déroulé comme suit: le téléchargement s'est bloqué à une minute de la fin alors qu'il me montrait un débit aux alentours de 217 Ko/s, ce qui, déjà, s'était nettement amélioré par rapport aux téléchargements précédents (voir plus haut). Donc je mets en pause sachant que ce serveur supporte la reprise, je reprends le téléchargement et, à 15 secondes de la fin, Pan! Echoué!

Je relance ce téléchargement depuis le début, et la suite en images :

Ma configuration - Trouve... x Drivers Ati Radeon 9000/X/... x Drivers Realtek Semicondu... x Drivers Amd Pilote ACPI/A... x +

x.php?v\_page=23&v\_code=27869

**Systèmes d'exploitation**  
Windows Vista/7

**Type de mise à jour**  
Drivers

**Version**  
10.2

**Statut**  
Officiel

**Nom du fichier**  
10-2\_legacy\_vista

**Taille du fichier**  
95 Mo

**Langue**  
Anglais

**Date de publication sur TousLesDrivers.com**  
Mercredi 07 Avril 2010

**Date de publication sur le site de ATI**  
Mercredi 24 Février 2010

**Téléchargement**

**Informations complémentaires**  
Drivers Catalyst Legacy pour les cartes graphiques équipées d'un chipset Ati Radeon 9500, Radeon 9550, Radeon 9600, Radeon 9700, Radeon 9800, Radeon X300, Radeon X550, Radeon X600, Radeon X700, Radeon X800, Radeon X850, Radeon X1050, Radeon X1200, Radeon X1250, Radeon X1300, Radeon X1550, Radeon X1600, Radeon X1650, Radeon X1800, Radeon X1900, Radeon X1950, Radeon X2100, Radeon Xpress 200, Radeon Xpress 200M, Radeon Xpress 1100, Radeon Xpress 1150, Radeon Xpress 1200, Radeon Xpress 1250, Radeon Xpress 1270 ou Radeon All-in-Wonder.

Nouveautés:  
- Mise à jour du pilote graphique et du panneau de configuration Catalyst Control Center (CCC) en version 8.593.1.  
- Correction de nombreux problèmes.

→ Pensez à lire le dossier sur l'installation des drivers  
→ Retour sur la fiche du constructeur Ati  
→ English version of this page

**Bibliothèque**

Organiser - Effacer les téléchargements

Rechercher dans les téléchargements

Historique

Téléchargements

Étiquettes

Tous les marque-pages

10-2\_legacy\_vista32-64\_dd\_ccc.exe  
Temps restant : 8 minutes — 35,1 sur 95,1 Mo (112 Ko/s)

10-2\_legacy\_vista32-64\_dd\_ccc.exe  
Echec — touslesdrivers.com — 14:40

08/12/14 - Nvidia Quadro CX/FX/NVS/SDI Desktop/Notebook ODE - 341.21 WHQL  
→ 08/12/14 - Nvidia GeForce 6/7/Quadro FX/NVS - 304.125  
→ 08/12/14 - Nvidia GeForce 400/500/600/700/800/900/ION/Quadro K/NVS/SDI/GRID - 343.36  
→ 02/12/14 - Ati FirePro M Dell - 14.301.1010 WHQL  
→ 02/12/14 - Ati FirePro M HP - 14.301.1010 WHQL  
→ 01/12/14 - Nvidia GeForce Experience - 2.2.0.0 bêta  
→ 01/12/14 - Nvidia Tesla C/K/M/X - 341.12 WHQL

**Dossiers relatifs**

**AMD Fusion**  
Amd propose un nouvel outil logiciel pour optimiser les performances des configurations composées d'un processeur de la marque et d'une carte graphique Ati Radeon. Il s'agit de la première pierre au projet Fusion qui est si cher à Amd. Nous allons voir dans ce dossier dans quelle mesure cet utilitaire permet d'améliorer ou non les performances du système.

**Les Drivers Detonators**  
Les drivers Detonators sont parmi les plus convoités sur le Web. Ce dossier vous aide à faire un peu le point.

14:59

Ma configuration - Trouve... x Drivers Ati Radeon 9000/X/... x Drivers Realtek Semicondu... x Drivers Amd Pilote ACPI/A... x +

hp?v\_page=23&v\_code=27869

**Systèmes d'exploitation**  
Windows Vista/7

**Type de mise à jour**  
Drivers

**Version**  
10.2

**Statut**  
Officiel

**Nom du fichier**  
10-2\_legacy\_vista

**Taille du fichier**  
95 Mo

**Langue**  
Anglais

**Date de publication sur TousLesDrivers.com**  
Mercredi 07 Avril 2010

**Date de publication sur le site de ATI**  
Mercredi 24 Février 2010

**Téléchargement**

**Informations complémentaires**  
Drivers Catalyst Legacy pour les cartes graphiques équipées d'un chipset Ati Radeon 9500, Radeon 9550, Radeon 9600, Radeon 9700, Radeon 9800, Radeon X300, Radeon X550, Radeon X600, Radeon X700, Radeon X800, Radeon X850, Radeon X1050, Radeon X1200, Radeon X1250, Radeon X1300, Radeon X1550, Radeon X1600, Radeon X1650, Radeon X1800, Radeon X1900, Radeon X1950, Radeon X2100, Radeon Xpress 200, Radeon Xpress 200M, Radeon Xpress 1100, Radeon Xpress 1150, Radeon Xpress 1200, Radeon Xpress 1250, Radeon Xpress 1270 ou Radeon All-in-Wonder.

Nouveautés:  
- Mise à jour du pilote graphique et du panneau de configuration Catalyst Control Center (CCC) en version 8.593.1.  
- Correction de nombreux problèmes.

→ Pensez à lire le dossier sur l'installation des drivers  
→ Retour sur la fiche du constructeur Ati  
→ English version of this page

**Bibliothèque**

Organiser - Effacer les téléchargements

Rechercher dans les téléchargements

Historique

Téléchargements

Étiquettes

Tous les marque-pages

10-2\_legacy\_vista32-64\_dd\_ccc.exe  
Temps restant : 1 minute, 37 secondes — 77,9 sur 95,1 Mo (210 Ko/s)

10-2\_legacy\_vista32-64\_dd\_ccc.exe  
Echec — touslesdrivers.com — 14:40

08/12/14 - Nvidia Quadro CX/FX/NVS/SDI Desktop/Notebook ODE - 341.21 WHQL  
→ 08/12/14 - Nvidia GeForce 6/7/Quadro FX/NVS - 304.125  
→ 08/12/14 - Nvidia GeForce 400/500/600/700/800/900/ION/Quadro K/NVS/SDI/GRID - 343.36  
→ 02/12/14 - Ati FirePro M Dell - 14.301.1010 WHQL  
→ 02/12/14 - Ati FirePro M HP - 14.301.1010 WHQL  
→ 01/12/14 - Nvidia GeForce Experience - 2.2.0.0 bêta  
→ 01/12/14 - Nvidia Tesla C/K/M/X - 341.12 WHQL

**Dossiers relatifs**

**AMD Fusion**  
Amd propose un nouvel outil logiciel pour optimiser les performances des configurations composées d'un processeur de la marque et d'une carte graphique Ati Radeon. Il s'agit de la première pierre au projet Fusion qui est si cher à Amd. Nous allons voir dans ce dossier dans quelle mesure cet utilitaire permet d'améliorer ou non les performances du système.

**Les Drivers Detonators**  
Les drivers Detonators sont parmi les plus convoités sur le Web. Ce dossier vous aide à faire un peu le point.

15:04

Ma configuration - Trouve... x Drivers Ati Radeon 9000/X/... x Drivers Realtek Semicondu... x Drivers Amd Pilote ACPI/A/... x +

x.php?v\_page=23&v\_code=27869

Bibliothèque

Organiser Effacer les téléchargements Rechercher dans les téléchargements

Historique

Téléchargements

Étiquettes

Tous les marque-pages

10-2\_legacy\_vista32-64\_dd\_ccc.exe

Temps restant : 53 secondes — 86,4 sur 95,1 Mo (226 Ko/s)

10-2\_legacy\_vista32-64\_dd\_ccc.exe

Échec — touslesdrivers.com — 14:40

08/12/14 - Nvidia Quadro CX/FX/NVS/SDI Desktop/Notebook ODE - 341.21 WHQL

08/12/14 - Nvidia GeForce 6/7/Quadro FX/NVS - 312.19F

08/12/14 - Nvidia GeForce 400/500/600/700/800/900/ION/Quadro K/NVS/SDI/GRID - 343.36

02/12/14 - Ati FirePro M Dell - 14.301.1010 WHQL

02/12/14 - Ati FirePro M HP - 14.301.1010 WHQL

01/12/14 - Nvidia GeForce Experience - 2.2.0.0 bêta

01/12/14 - Nvidia Tesla C/K/M/X - 341.12 WHQL

**Dossiers relatifs**

**AMD** Amd Fusion for Gaming

Amd propose un nouvel outil logiciel pour optimiser les performances des configurations composées d'un processeur de la marque et d'une carte graphique Ati Radeon. Il s'agit de la première pierre au projet Fusion qui est si cher à Amd. Nous allons voir dans ce dossier dans quelle mesure cet utilitaire permet d'améliorer ou non les performances du système.

**Les Drivers Detonators**

Les drivers Detonators sont parmi les plus convoités sur le Web. Ce dossier vous aide à faire un peu le point.

Drivers Catalyst Legacy pour les cartes graphiques équipées d'un chipset Ati Radeon 9500, Radeon 9550, Radeon 9600, Radeon 9700, Radeon 9800, Radeon X300, Radeon X550, Radeon X600, Radeon X700, Radeon X800, Radeon X850, Radeon X1050, Radeon X1200, Radeon X1250, Radeon X1300, Radeon X1550, Radeon X1600, Radeon X1650, Radeon X1800, Radeon X1900, Radeon X1950, Radeon X2100, Radeon Xpress 200, Radeon Xpress 200M, Radeon Xpress 1100, Radeon Xpress 1150, Radeon Xpress 1200, Radeon Xpress 1250, Radeon Xpress 1270 ou Radeon All-in-Wonder.

Nouveautés:

- Mise à jour du pilote graphique et du panneau de configuration Catalyst Control Center (CCC) en version 8.593.1.
- Correction de nombreux problèmes.

→ Pensez à lire le dossier sur l'installation des drivers

→ Retour sur la fiche du constructeur Ati

→ English version of this page

Ma configuration - Trouve... x Drivers Ati Radeon 9000/X/... x Drivers Realtek Semicondu... x Drivers Amd Pilote ACPI/A/... x +

15:06

Et re Pan! Blocage, pause puis reprise. Le téléchargement se termine sans autre inconvénients.

Ma configuration - Trouve... x Drivers Ati Radeon 9000/X/... x Drivers Realtek Semicondu... x Drivers Amd Pilote ACPI/A/... x +

v/index.php?v\_page=23&v\_code=43449

Bibliothèque

Organiser Effacer les téléchargements Rechercher dans les téléchargements

Historique

Téléchargements

Étiquettes

Tous les marque-pages

amd-catalyst-omega-14.12-sb-sata-ahci-win8.1-win7.exe

Temps restant : 2 minutes, 35 secondes — 16,3 sur 48,3 Mo (223 Ko/s)

Install\_Win8\_8.1\_Win7\_Vista\_6112\_03122014.zip

4,9 Mo — touslesdrivers.com — 15:08

10-2\_legacy\_vista32-64\_dd\_ccc.exe

95,1 Mo — touslesdrivers.com — 14:54

10-2\_legacy\_vista32-64\_dd\_ccc.exe

Échec — touslesdrivers.com — 14:40

**Annonces**

**Mises à jour relatives**

12/12/14 - Evga Classified SR-X (Super Record X) - 1.03

04/12/14 - Asrock Z97 Pro4 - 1.50

04/12/14 - Asrock Fatality B85 Killer - 1.70

03/12/14 - Alienware Command Center 4.0 for Notebooks - 4.0.47.0

03/12/14 - Alienware Command Center 4.0 for Desktops - 4.0.51.0

29/11/14 - Asrock F-Stream Tuning Utility 990FX/P67/Z68/Z77/X79 - 0.1.73.59

27/11/14 - Asrock VisionX 420D - 2.00

25/11/14 - Asrock A-Tuning - 2.0.222

24/11/14 - Asrock FM2A88X-ITX+ - 2.50

24/11/14 - Asrock FM2A78M-ITX+ - 1.70

**Dossiers relatifs**

**AMD** Amd Fusion for Gaming

Amd propose un nouvel outil logiciel pour optimiser les performances des configurations composées d'un processeur de la marque et d'une carte graphique Ati Radeon. Il s'agit de la première pierre au projet Fusion qui est si cher à Amd. Nous allons voir dans ce dossier dans quelle mesure cet utilitaire permet d'améliorer ou non les performances du système.

**Les pilotes IDE Via**

Le constructeur Via a souvent été

Drivers ACPI, AHCI, CIR, GPIO, IOV, RAID et USB pour les cartes mères équipées d'un chipset Amd SB700, SB700S, SB710, SB750, SB810, SB820M, SB850, SB920, SB950, SPS100, A45, A50M, A55, ASSE, ASST, A60M, A68M, A70M, A75, A77E, A78, A85X, A87X ou A88X.

Ma configuration - Trouve... x Drivers Ati Radeon 9000/X/... x Drivers Realtek Semicondu... x Drivers Amd Pilote ACPI/A/... x +

15:09

Pour ce dernier, rebelote, pause puis reprise car blocage à 33 secondes de la fin.

