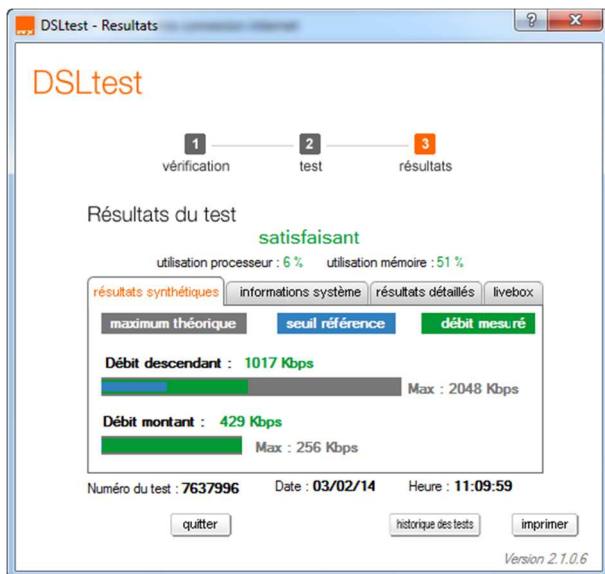


Lundi 03 Février 2014



Un technicien est passé aux Forgettes-2 ce matin. Il y avait 2 raisons à la coupure téléphonique et au mauvais débit:

1/ Câbles coupés

2/ Problème sur la carte correspondante au NRA (ne recevait plus qu'un débit de 2 Méga au lieu de 10, ce qui ne permettait pas d'envoyer un flux correct).

En testant après cette intervention, le débit est remonté à 1.5 Méga au lieu des 1.03 Mo constatés auparavant.

Donc, apparemment, au vu du test chez moi, je ne dois pas être sur la même carte réseau au NRA (il serait intéressant de connaître comment est gérée la distribution à ce niveau-là)

Ce qui n'explique pas pourquoi son voisin mitoyen reste à 1.03 Mo ni pourquoi mon voisin mitoyen a, depuis une semaine, 1.5 Mo après un appel au 3900 sans déplacement technicien. Pas plus d'ailleurs que les 1.5 Mo au Haut Clairet situé géographiquement plus loin.

En outre, j'ai constaté en rentrant chez moi, après avoir posté les courriers pour Orange, que celui-ci avait raccroché le câble sur son poteau à La Galandière (du moins je suppose que c'est lui), mais les autres étaient toujours rafistolés.

Donc cette semaine, tout en continuant les tests et dans l'attente d'une réponse concrète d'Orange, je réfléchis aux opportunités suivantes:

1/ faut-il créer un collectif?

2/ l'idée d'un blog afin de diffuser ce dossier plus largement est-elle intéressante?

3/ attendre de voir Céline (pour Ouest-France) et connaître son avis sur la question?

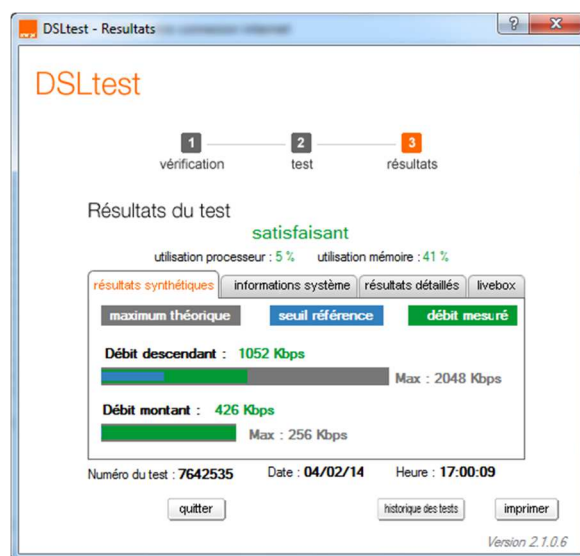
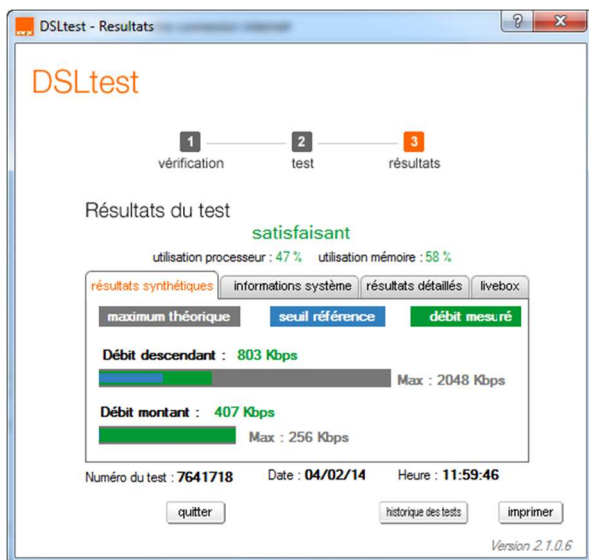
En envoyant le mail d'infos à tous, je constate qu'il n'arrive toujours pas aux Pâtissiaux (il est 12h10). Donc ce n'est pas encore réparé, alors qu'un technicien est passé aux Forgettes ce matin.

.../...

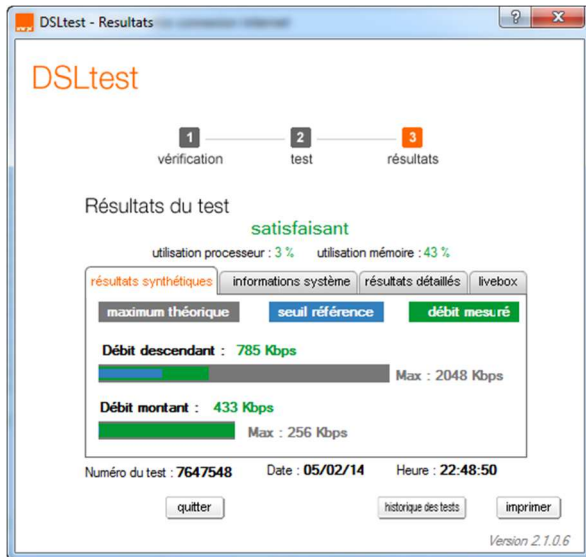
[Résultats d'hier (02/02/14) - PyGrenouille]

02/02/2014	00:07:00	79.5	2097152
02/02/2014	00:52:17	49.5	2097152
02/02/2014	01:22:10	56.7	2097152
02/02/2014	02:06:54	98.9	2097152
02/02/2014	02:51:54	100.9	2097152
02/02/2014	03:21:55	100.0	2097152
02/02/2014	04:06:55	98.4	2097152
02/02/2014	04:51:55	99.3	2097152
02/02/2014	05:21:48	131.3	2097152
02/02/2014	06:06:49	131.3	2097152
02/02/2014	06:51:52	131.3	2097152
02/02/2014	07:21:50	131.3	2097152
02/02/2014	08:06:51	131.0	2097152
02/02/2014	08:51:51	131.3	2097152
02/02/2014	09:21:49	131.0	2097152
02/02/2014	10:07:02	78.2	2097152
02/02/2014	10:51:51	131.3	2097152
02/02/2014	11:21:51	130.5	2097152
02/02/2014	12:06:52	126.3	2097152
02/02/2014	12:51:54	123.3	2097152
02/02/2014	13:21:52	129.8	2097152
02/02/2014	14:07:16	51.8	2097152
02/02/2014	14:52:43	32.7	2097152
02/02/2014	15:22:13	57.1	2097152
02/02/2014	16:07:02	81.4	2097152
02/02/2014	16:51:52	130.3	2097152
02/02/2014	17:21:52	130.8	2097152
02/02/2014	18:06:52	131.0	2097152
02/02/2014	18:51:54	131.0	2097152
02/02/2014	19:21:52	131.3	2097152
02/02/2014	20:06:53	131.3	2097152
02/02/2014	20:52:01	94.0	2097152
02/02/2014	21:21:57	98.6	2097152
02/02/2014	22:07:02	84.9	2097152
02/02/2014	22:52:00	99.0	2097152
02/02/2014	23:22:00	98.8	2097152

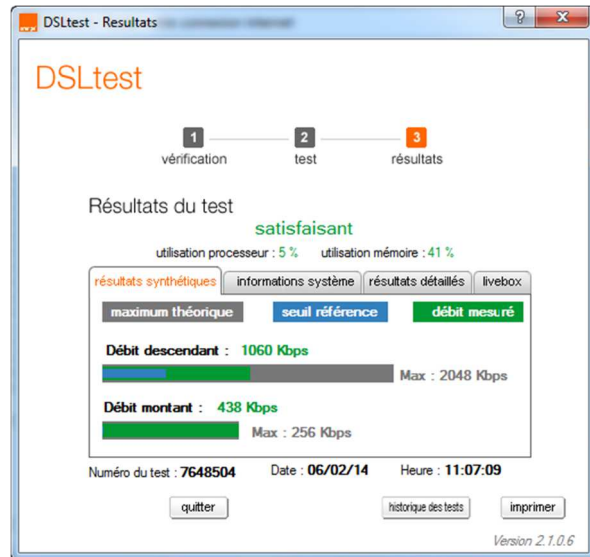
Mardi 04 Février 2014



Mercredi 05 Février 2014



Mercredi 06 Février 2014

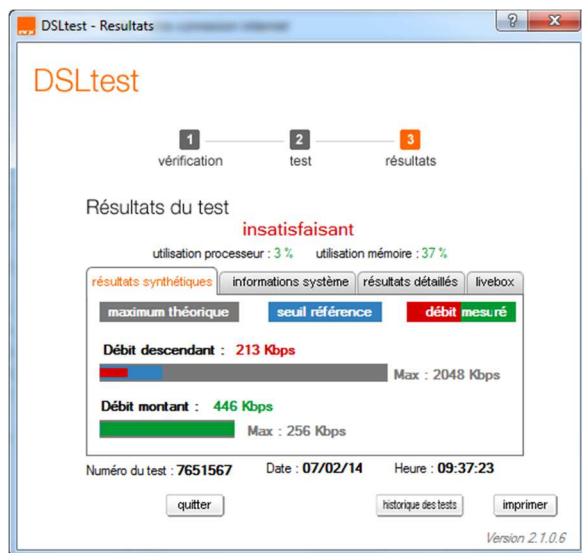
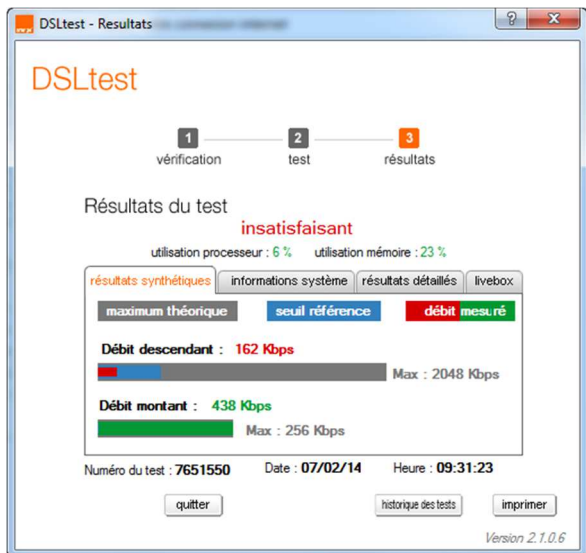


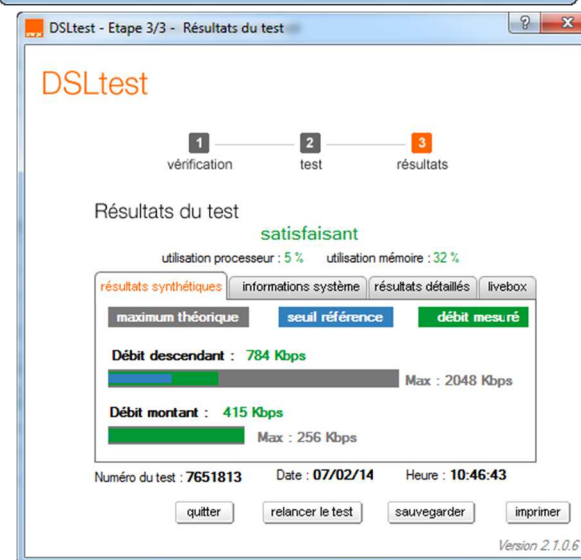
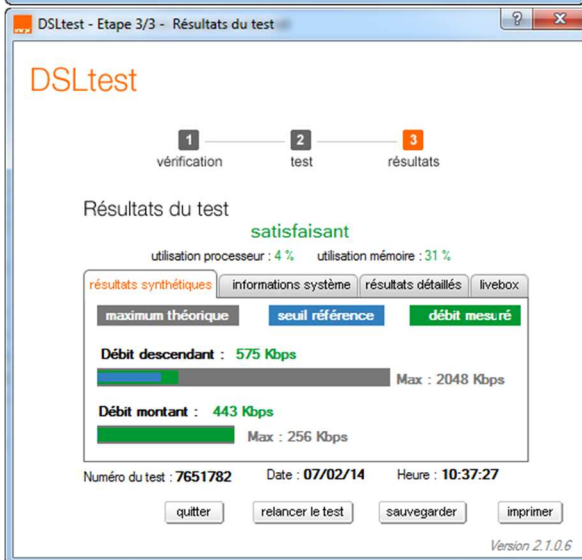
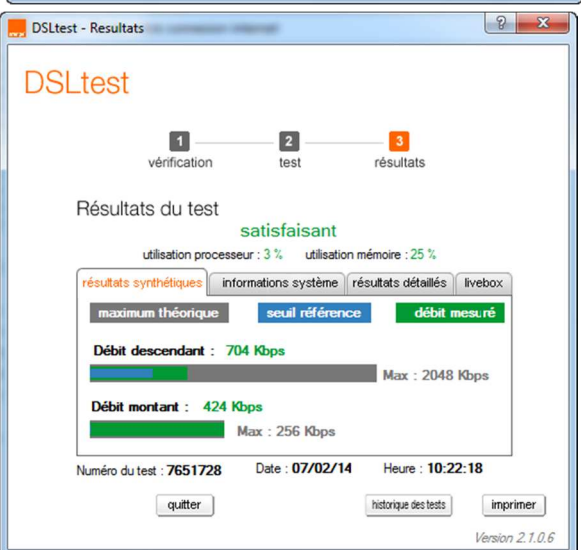
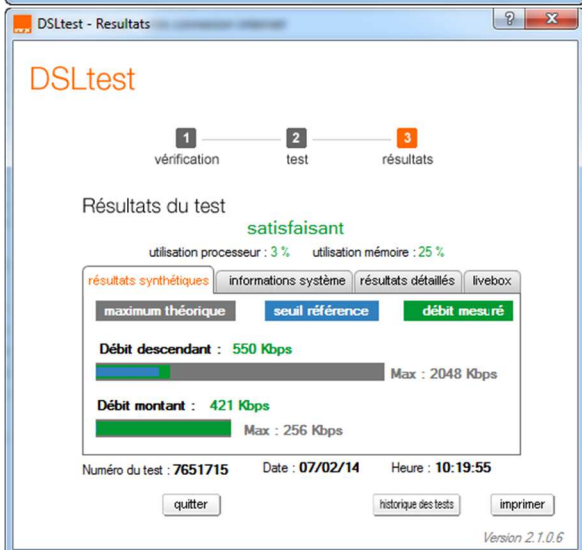
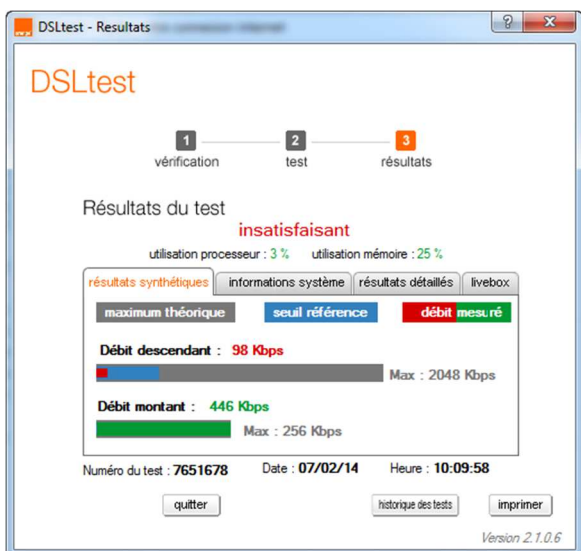
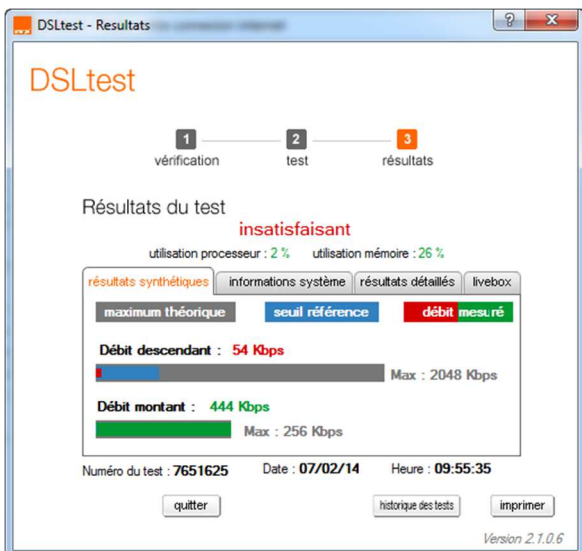
Vendredi 7 février 2014

Ayant eu besoin, hier, de redémarrer ma livebox pour une redirection de ports, celle-ci ne se synchronise plus. A la 6^{ème} tentative, j'appelle le 3900 mais la box redémarre. Le technicien prend note de ma réclamation en cours, dont je n'ai toujours pas de nouvelles, et me dit qu'il déclenche une expertise.

Entre temps, j'ai appris que la ligne aux Pâtisseries est rétablie depuis le week-end dernier et que le débit oscille entre 1.5 et 1.8 Mb/s. Ce qui est bien, mais pour combien de temps?

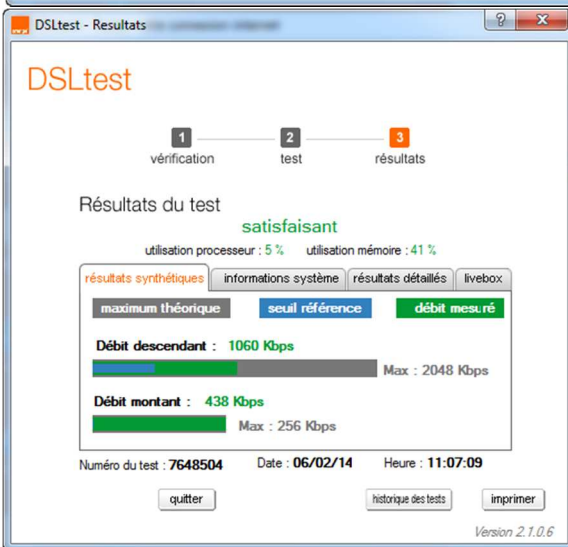
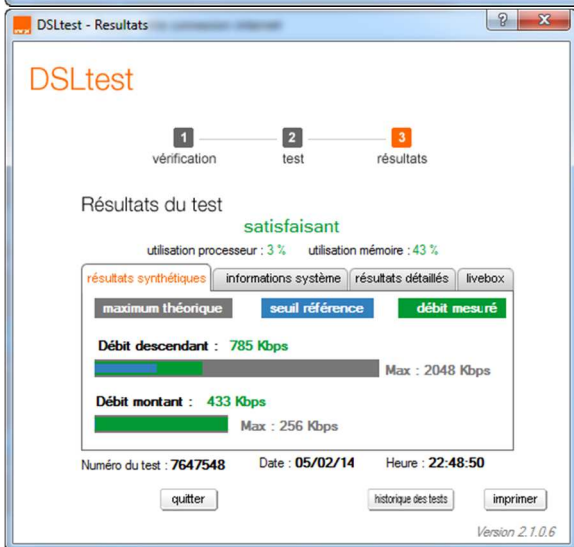
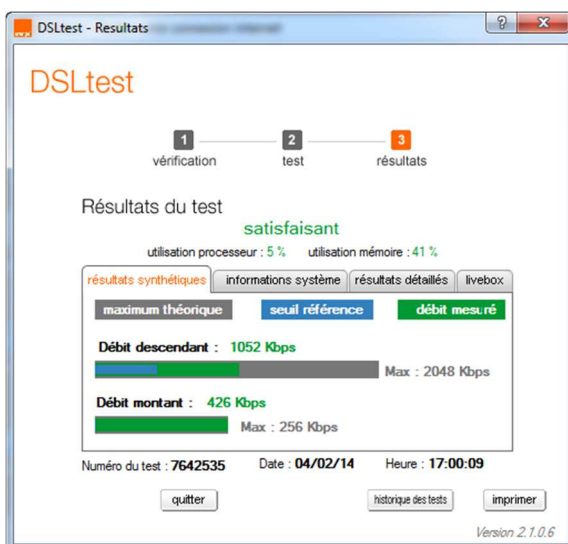
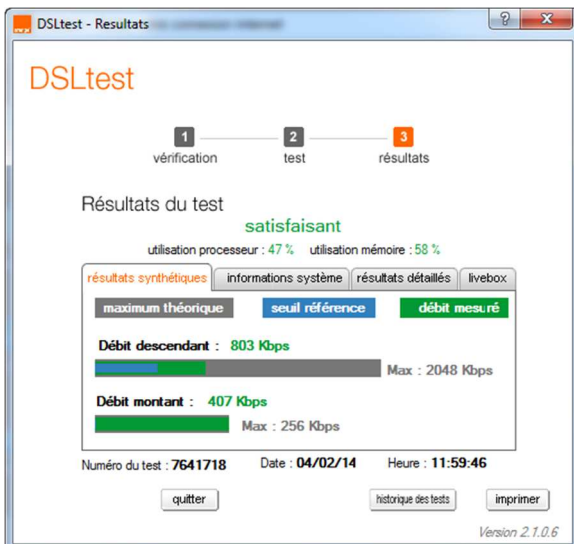
Et ce matin, voir ci-après:





Cela devrait se passer de commentaires si ce n'est qu'il m'est vraiment très difficile de bosser sur internet dans ce genre de conditions!

Pour info:



11h45: Nouvelle désynchro de la box

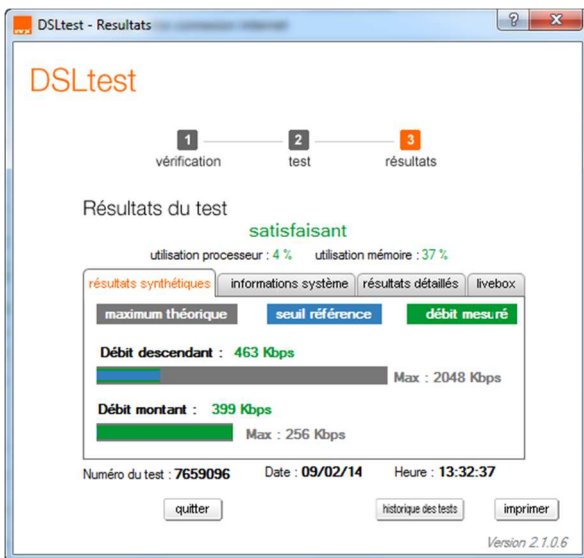
15h20: Nouvelle désynchro de la box. Elle ne se resynchronise pas. Perte de synchronisation.

15h:28 Je redémarre mais toujours désynchros. Appel au 3900, la correspondante me met en attente et plus rien. C'est la deuxième fois qu'ils me font le coup. Je rappelle d'un autre portable, et là, après ¼ d'heure, la synchro est rétablie (16h15).

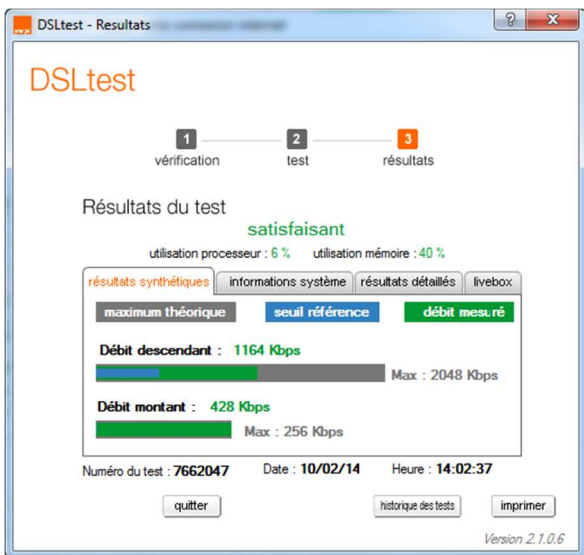
J'irai chercher une clé 3 G, en prêt gratuit pour un mois demain, et un geste sera fait sur la prochaine facture. Si c'est comme la promesse du technicien que j'ai eu le 16 janvier dernier, on verra!

En principe, une équipe de techniciens viendra le jeudi 13 février prochain.

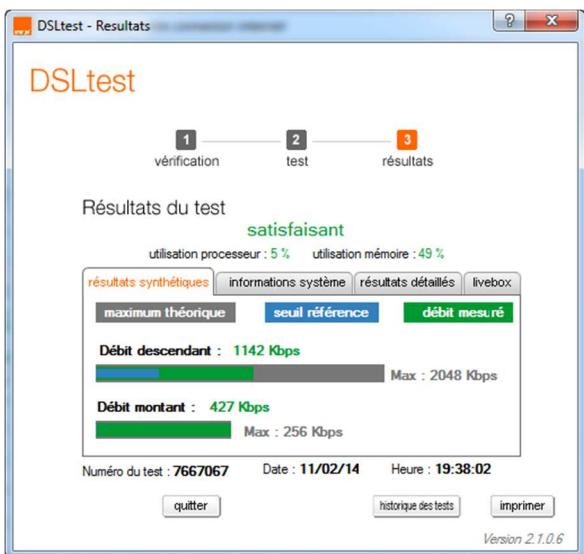
Dimanche 09 Février 2014



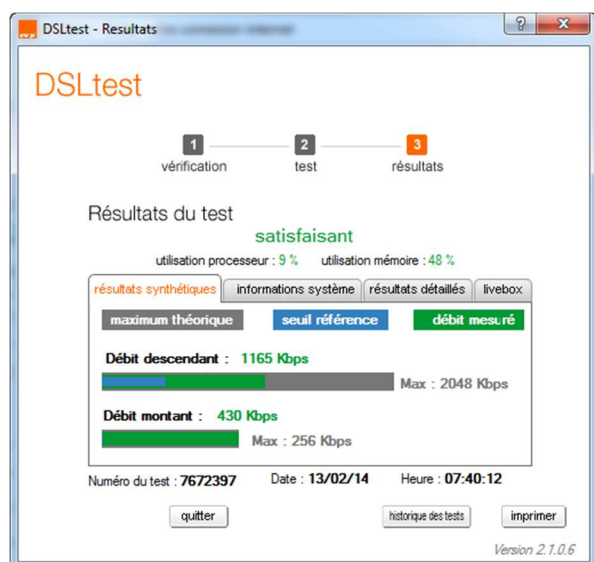
Lundi 10 Février 2014



Mardi 11 Février 2014



Jeudi 13 février 2014



Ce matin, passage d'un technicien (Snef) > (par chance, le même que le 16 janvier dernier).

Après tests, chez moi et sur les éléments constitutifs de la ligne puis conférence téléphonique tri partie avec un responsable, déclenchement d'une expertise Orange, en principe.

Les problèmes sont bien liés à la qualité du réseau téléphonique: je ne reçois, ce jour, que 1.1 Méga (1.3 Méga selon Orange/Snef) au lieu de 2 Méga.